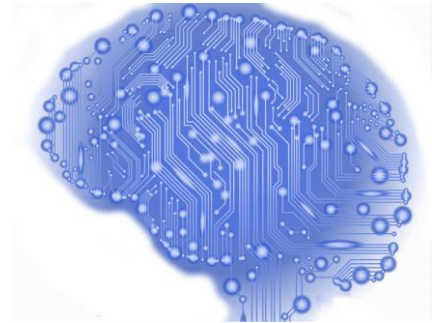




Klinikum rechts der Isar
Technische Universität München



Studienteilnehmende gesucht!

Wir suchen kurzfristig **gesunde männliche Probanden im Alter von 21-65 Jahren** zur Teilnahme an einer wissenschaftlichen Studie zum Thema „Energieeffizienz des menschlichen Gehirns“.

Wir messen die **Gehirnaktivität mittels Elektroenzephalographie (EEG) und Magnet-Resonanz-Tomographie (MRT) während der Präsentation verschiedener Alltagsobjekte**. EEG und MRT sind nicht-invasive Routineverfahren zur Erhebung der Gehirnaktivität. Die Durchführung findet am Neurokopfzentrum des **Klinikums rechts der Isar der TU München (Ismaninger Straße 22)** statt.

Ausschlusskriterien sind:

- Linkshändigkeit
- Implantierte Metallteile im/am Körper (Herzschrittmacher, Innenohrimplantate, nicht entfernbare Piercings, usw.)
- Neurologische oder psychiatrische Vordiagnosen
- Platzangst oder Reise/Bewegungskrankheit

Die Studie beinhaltet mehrere kurze, aufeinander aufbauende Untersuchungen mit einer Gesamtdauer von ca. 6 Stunden und sie erhalten eine **Aufwandsentschädigung** (per Überweisung) von insgesamt **150 €**. Zu Beginn der Studie führen wir mit Ihnen eine kurze **MRT-Messung** am Klinikum durch. Eine **zweite MRT-Messung** sowie die **EEG-Messung** werden **einige Tage später** stattfinden. An den drei Tagen vor der zweiten MRT Messung führen Sie jeweils ein **20-minütiges Online-Training** zuhause durch. Die gelernte Aufgabe werden Sie dann während der zweiten Messung im MRT-Scanner und während der EEG-Messung durchführen. Zur Darstellung der Blutgefäße im Gehirn wird Ihnen von einem Arzt ein Kontrastmittel über einen venösen Zugang verabreicht. Bitte rechnen Sie inklusive Aufklärung und Vorbereitung mit **60 Minuten** bzw. **180 Minuten** für die MRT-Messungen und **90 Minuten für die EEG-Messung**.

Falls Sie Interesse an einer Teilnahme haben, melden Sie sich bitte per Email im Büro des Neuroimaging Zentrums am Klinikum rechts der Isar bei Herrn MSc **André Hechler** (andre.hechler@tum.de).

Herzlichen Dank!

Klinikum rechts der Isar, Abteilung für Neuroradiologie
Ismaninger Str. 22, 81675 München