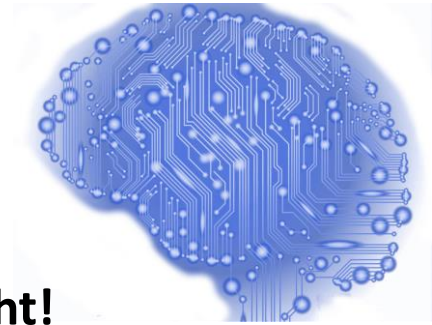




Klinikum rechts der Isar  
Technische Universität München



## Männliche Studienteilnehmer gesucht!

Wir suchen **gesunde Männer im Alter von 18-45 Jahren** zur Teilnahme an einer wissenschaftlichen Studie.

**Ablauf der Studie** (Zeitaufwand insg: ca 9 Stunden): Nach einem Aufklärungsgespräch werden Ihnen eine Verweilkanülen in beide Unterarme gelegt, die der Blutentnahme sowie der Gabe von Glukose, Insulin und eines Kontrastmittels zur Darstellung der Blutgefäße im Gehirn dient. Die Blutentnahme dient der Bestimmung des Blutzuckerspiegels und einiger Stoffwechselformparameter. Über den venösen Zugang stellen wir Sie mittels Glukose- und Insulin-Injektionen auf verschiedene Blutzuckerspiegel ein und messen anschließend den Energieverbrauch des Gehirns mit einer 30-minütigen MRT-Messung. Die Studie umfasst 3 MRT-Messungen dieser Art.

**Ausschlusskriterien** sind:

- Diabetes mellitus oder Insulinresistenz
- Linkshändigkeit
- Implantierte Metallteile im/am Körper (Herzschrittmacher, Innenohrimplantate, nicht entfernbare Piercings, usw.)
- Vorerkrankungen (physisch/psychisch)
- Regelmäßiger Drogenkonsum (inkl. Nikotin; unregelmäßiges Rauchen ist in Ordnung)
- Body-Mass-Index niedriger als 18 oder höher als 26

*(BMI = Körpergewicht in kg / (Körpergröße in m)<sup>2</sup>)*

*Beispiel: Körpergewicht = 75kg Körpergröße = 1,80m BMI = 75 / 1,80<sup>2</sup> = 23,15*

Sie erhalten eine **Aufwandsentschädigung** (per Überweisung) von **€ 220.-**.

Falls Sie Interesse an einer Teilnahme haben, melden Sie sich bitte **mit Ihrer Telefonnummer für Rückruf** per E-Mail im Neuroimaging Zentrum (TUM-NIC) am **Klinikum rechts der Isar** bei Frau **Antonia Bose M.Sc.** unter **antonia.bose@tum.de**.

**Vielen Dank!**

Klinikum rechts der Isar, Abteilung für Neuroradiologie  
Ismaninger Str. 22, 81675 München

